

Manuale installazione SENSORI DI PARCHEGGIO

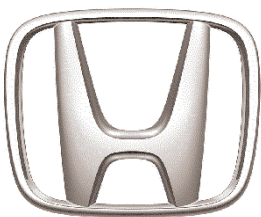
CRZ

KIT PARKING SENSOR V65EPS4

NOTA:

Per ottenere un'installazione precisa, si consiglia l'utilizzo dell'accessorio fresa V65FRES

Per le installazioni anteriori è necessario l'accessorio opt. pulsante led V65PULS



Le informazioni tecniche incluse nel seguente manuale sono da ritenersi puramente indicative, e l'azienda produttrice non si assume alcuna responsabilità relativamente alle stesse.

Il personale tecnico preposto all'installazione è tenuto a verificare con la dovuta diligenza e sotto la propria responsabilità le informazioni riportate a secondo il tipo di vettura (es. punti di connessione specifici del modello).

INFORMAZIONI PER L'INSTALLAZIONE DEL SISTEMA - POSTERIORE

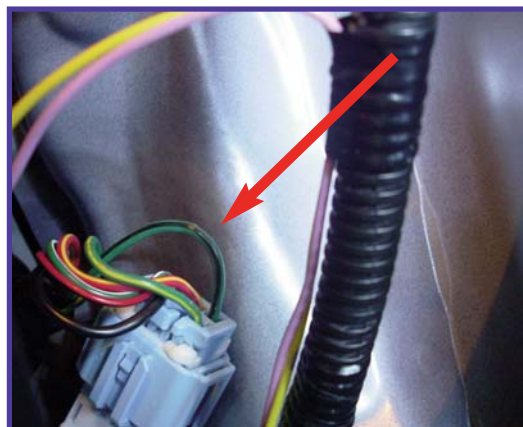
PASSACAPO

Per l'ingresso dei cavi all'interno dell'abitacolo vettura, passare attraverso il passacavo originale posto sopra la barra metallica posteriore lato guida.

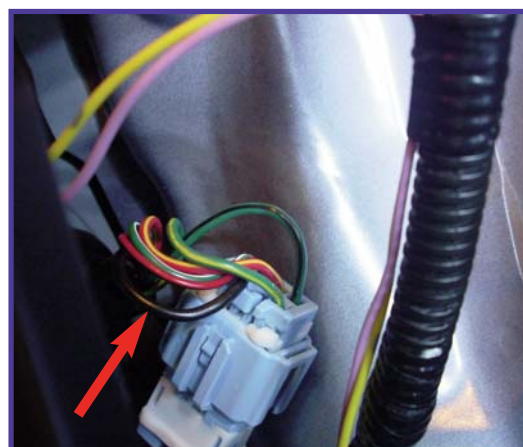
Per evitare infiltrazioni di acqua in vettura, nastrare accuratamente la parte terminale del gommino passacavo.

COLLEGAMENTI ELETTRICI

POSITIVO RETROMARCIA: Per il collegamento elettrico individuare il filo VERDE/NERO nel connettore AZZURRO a 6 poli.



NEGATIVO : Per il collegamento elettrico individuare il filo NERO nel connettore AZZURRO a 6 poli.



NOTE: Le connessioni dovranno essere eseguite con saldatura del cavo o crimpatura, e isolate tramite guaina termoretraibile o nastro isolante.

POSIZIONAMENTI MECCANICI

CENTRALINA: Posizionare la centralina all'interno dell'abitacolo nei pressi del fianco baule posteriore sinistro.

Per il fissaggio, utilizzare il velcro in dotazione.

SEGNALATORE ACUSTICO: Fissare il segnalatore acustico (buzzer) sotto la coperture fianco baule, in maniera tale da non attenuarne la potenza sonora.

Per il fissaggio, utilizzare il velcro in dotazione.

INSTALLAZIONE CAPSULE V65EPS4

Per questa installazione utilizzare i supporti capsule **senza ghiera "O"** (vedi Manuale installazione generale).

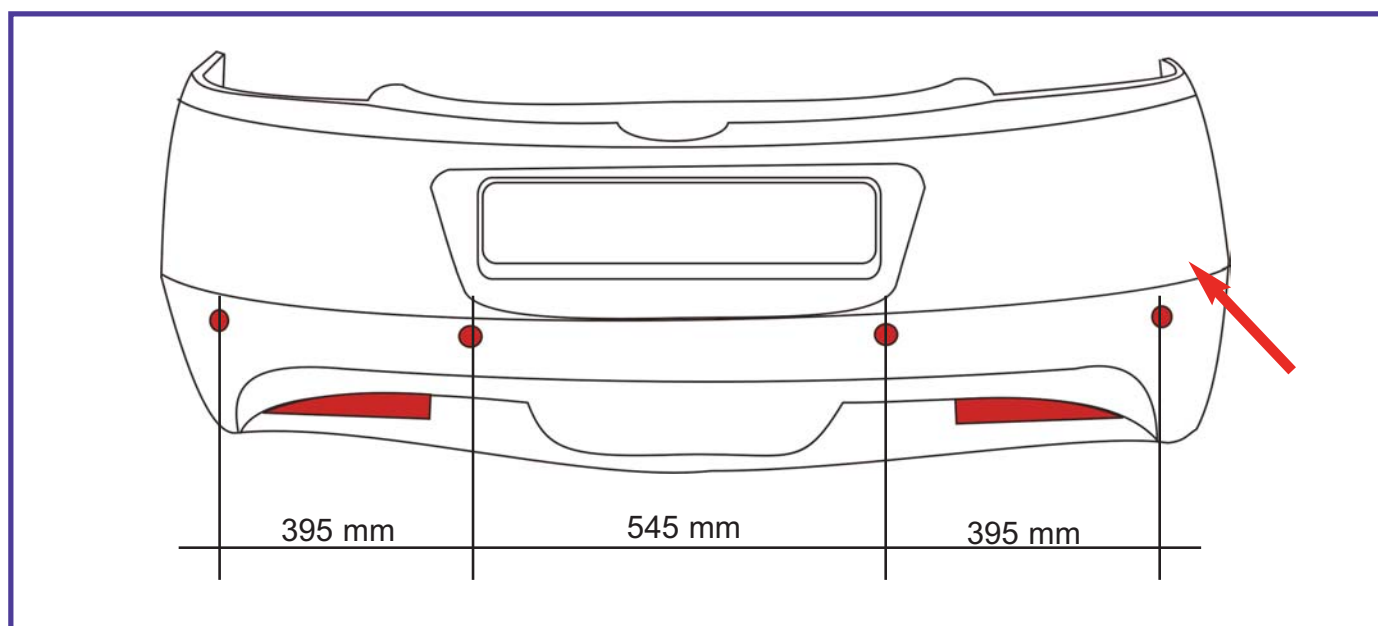
Prima dell'installazione è consigliabile la verniciatura dei supporti e delle capsule nella stessa tinta della vettura. Qualora disponibile, utilizzare il kit colorazione in accordo alla tonalità dell'auto.

Per la foratura si consiglia di seguire le indicazioni riportate all'interno del paraurti, individuabili da 4 segni presenti nel paraurti.

ATTENZIONE! Utilizzare solo le indicazioni riportate in figura sottostante.



Si consiglia di eseguire preventivamente un foro di centraggio \varnothing 2,5mm dall'interno verso l'esterno. Successivamente con una fresa adeguata da 19 mm (accessorio V65FRES) forare dall'esterno (parte verniciata de paraurti) verso l'interno.



INFORMAZIONI PER L'INSTALLAZIONE DEL SISTEMA - ANTERIORE

Per l'installazione anteriore è necessario l'abbinamento del pulsante led opt. V65PULS (vedi pag.4 del manuale installatore)

PASSACAPO

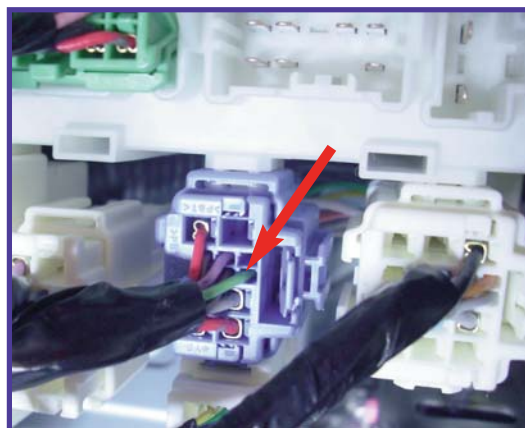
Per l'ingresso dei cavi all'interno dell'abitacolo vettura, passare attraverso il passacavo originale posto in prossimità del passaruota lato guida.

Per evitare infiltrazioni di acqua in vettura, nastrare accuratamente la parte terminale del gommino passacavo.

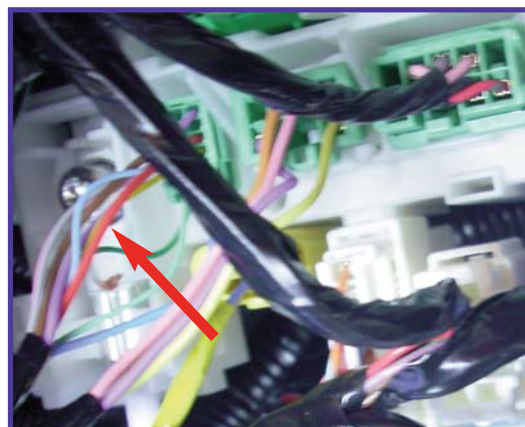


COLLEGAMENTI ELETTRICI

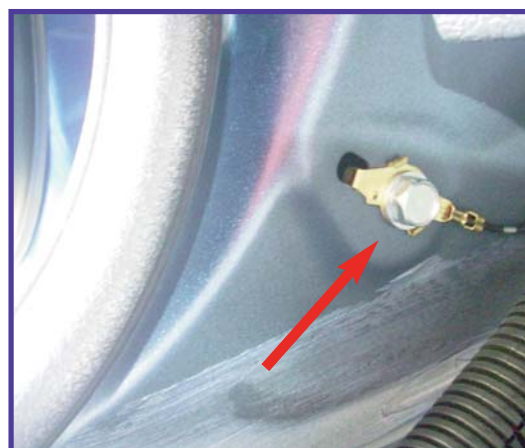
POSITIVO RETROMARCIA: Per il collegamento elettrico individuare il filo VERDE nel connettore AZZURRO a 12 poli fronte scatola fusibili.



POSITIVO SOTTOCHIAVE: Per il collegamento elettrico individuare il filo ROSSO nel connettore VERDE a 12 poli fronte scatola fusibili.



NEGATIVO : Per il collegamento elettrico individuare la diramazione d'origine dietro battitacco lato guida.



NOTE: Le connessioni dovranno essere eseguite con saldatura del cavo o crimpatura, e isolate tramite guaina termoretraibile o nastro isolante.

POSIZIONAMENTI MECCANICI

CENTRALINA: Posizionare la centralina all'interno dell'abitacolo nei pressi della scatola fusibili, lato guida.

Per il fissaggio, utilizzare il velcro in dotazione.

SEGNALATORE ACUSTICO: Fissare il segnalatore acustico (buzzer) in prossimità della scatola fusibili, lato guida.

Per il fissaggio, utilizzare il velcro in dotazione.

PULSANTE LED opt V65PULS: Fissare il pulsante led sul cruscotto, in un luogo visibile dalla posizione di guida, facendo attenzione a rendere comodo e intuitivo l'azionamento da parte del guidatore.

Per il fissaggio, utilizzare il biadesivo posto sullo stesso.

INSTALLAZIONE CAPSULE V65EPS4

Per questa installazione utilizzare i supporti capsule **senza ghiera "O"** (vedi Manuale installazione generale).

Prima dell'installazione è consigliabile la verniciatura dei supporti e delle capsule nella stessa tinta della vettura. Qualora disponibile, utilizzare il kit colorazione in accordo alla tonalità dell'auto.

Per la foratura si consiglia di seguire le indicazioni riportate all'interno del paraurti, individuabili da 4 segni presenti nel paraurti.

ATTENZIONE! Utilizzare i 2 segni centrali come indicato nel paraurti, mentre per le capsule laterali usare le segnalazioni più esterne.

Si consiglia di eseguire preventivamente un foro di centraggio Ø 2,5mm dall'interno verso l'esterno. Successivamente con una fresa adeguata da 19 mm (accessorio V65FRES) forare dall'esterno (parte verniciata de paraurti) verso l'interno.



Meta System S.p.A. – Cap. Soc. 0.263.806,00 € I.v. – N° Reg. Impr. – Partita I.V.A. e Codice Fiscale 00271730350 – N° R.F.A. 120630

Sede Legale - Head Office: Via Majakovski, 10/b/c/d/e - 42100 REGGIO EMILIA (ITALY) - Telex: +39 0522 309382 - Tel. +39 0522 364111
Fiscal: info@metasystem.it - Scelta e direzione e coordinamento di MetaSystem Group S.p.A. - Web: www.metasystem.it

**COMPANY WITH QUALITY SYSTEM
CERTIFIED BY DNV**
== ISO 9001:2000 ISO/TS16949 ==